

MS: microscopio monocular

Microscopio monocular con lente orgánica asférica y lente neutra o esmerilada para el otro ojo. El diseño de las monturas y su precio económico hace que tenga muy buena aceptación.

Comúnmente prescrita en **pacientes que necesitan pocos aumentos**.

POTENCIAS DISPONIBLES & POSIBILIDADES PERSONALIZACIÓN

Desde +10.0D(2.5x) hasta +24.0D (6x)

- Permite total personalización.
- Está formado por lentes X-Lenti.
- Es posible solicitar potencias intermedias del tipo 3.5x con la graduación del paciente y/o ML Filter y/o ML Prima (tratamiento antirreflejante, endurecido e hidrófobo). Incluye ML Filter 400nm de serie.
- Potencias: 3x (+12.0D), 4x (+16.0D) y 5x (+20.0D)
- Rx personalizada: hasta +24.00esf -6.0 cil

8x (+32.0D), 10x (+40.0D) y 12x (+48.0D)

- No puede personalizarse.
- Lente hiperocular convencional
- No es compatible con ML Filter
- Puede incorporar ML Prima (tratamiento antirreflejante, endurecido e hidrófobo).

CÓMO PEDIR ML MONO ESPECIAL

Para realizar un pedido de ML Mono especial (**incluye refracción del paciente**) simplemente se debe especificar la graduación de lejos y la adición, o bien la potencia total del sistema.

No olvide indicar si el otro ojo debe ser neutro, esmerilado u opaco.

Indique además si quiere incorporar **ML Filter** distinto a **400nm (incluido de serie)** y/o ML Prima (tratamiento antirreflejante, endurecido e hidrófobo).

MS MONOCULAR:

RANGO POTENCIA:

STANDARD

ML X-Lenti +10.00 a +24.00D
Hiperocular: 8x, 10x y 12x

GRADUADA

Hasta +24.00esf -4.00cil en
ML X-Lenti



MONTURAS

Son de alta calidad, diseño moderno y bisagras elásticas. Los puentes ergonómicos están diseñados para proporcionar la máxima comodidad al paciente.



"Carey Design" y "Color Design" tienen el frontal de acetato transparente, lo que les confiere un **aspecto discreto**. Las varillas de colores facilitan su localización a discapacitados visuales. "Carey Design" es marrón y "Color Design" rojo, azul o negro.

"Sienna Silver" es metálica de color plata-envejecida y varillas negras.

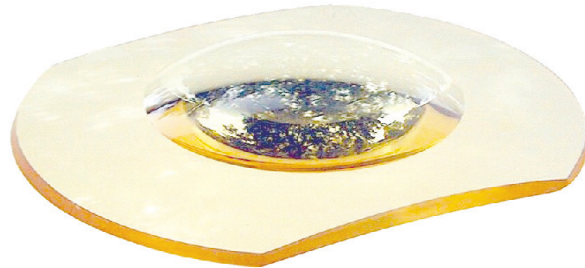
"Milano" está disponible en burdeos y gris, manteniendo el mismo compromiso con la estética.

MLX-LENTI

ML X-Lenti es un **microscopio monocular** con lente esférica. Es una **lente de alta potencia para tareas de cerca**.

Comúnmente prescrita en pacientes que necesitan pocos aumentos: 1.5x (ML Mono +6.00), 3.0x (ML Mono +12.00)...etc.

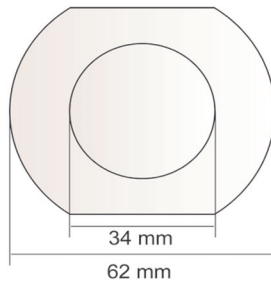
ML X-Lenti es personalizable y permite incorporar astigmatismo, tratamientos ML y ML Filter.



MATERIAL Y DISEÑO

Lente orgánica, en material CR39, lo que facilita el biselado.

Tiene un diámetro de 62mm, con una zona óptica de 34mm.



TRATAMIENTOS

Incluye **ML Filter 400nm de serie**. Puede combinarse con la gama completa de ML Filter, así como incorporar tratamiento ML PRIMA (antirreflejante) ó ML DURA (antirayado).

SOLUCIONES PERSONALIZADAS

Puede incorporar Rx, esfera y cilindro.
Hasta +24.00esf -6.00cil

MS MONOCULAR:

STANDARD

+12, +16, +20 y +24.00D

GRADUADO

Hasta +24.00esf -6.00cil

MLD-LENTI

ML D-Lenti es un **microscopio extrafino** monocular, que permite un gran aumento manteniendo una estética muy cuidada.

ML D-Lenti es una doble lente (Double Lenti) acromática que reduce la aberración del color. Su lente interna es mineral y la externa orgánica. Incluye tratamiento ML Prima de serie.

MATERIAL Y DISEÑO

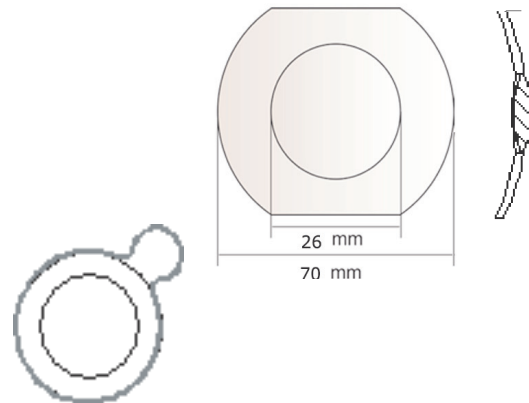
Una lente **extremadamente delgada**, que permite hasta +16,00D (4x), en un segmento circular de 26mm de diámetro.

Disponibile en **+8.00D (2x)**, **+10.00D (2.5x)**, **+12.00D (3x)**, **+14.00D (3.5x)** y **+16.00D (4x)**.

Todo esto hace de ML D-Lenti, el microscopio con estética más cuidada del mercado. Si bien su extremada delgadez no permite solicitarlo con filtro ni astigmatismo.

Disponibile en argolla para uso diagnóstico.

Tiene un diámetro de 70mm, con una zona óptica de 26mm.



MS MONOCULAR EXTRAFINO:

POTENCIAS:

+8, +10, +12, +14 y +16

 **MLOPTICS**

Ayudas Ópticas Baja Visión S.L

Tel: (+34) 91 7081073, www.mloptics.es

C/ Musgo 3, Madrid, 28023, Spain